

التدخلات الصحية للجمعية السورية للتنمية الاجتماعية في أغسطس

حلب:

استجابت مديرية الصحة، بالتعاون مع الجمعية السورية للتنمية الاجتماعية وبدعم من المفوضية السامية للأمم المتحدة لشؤون اللاجئين وUNICEF للأعداد المتزايدة من الوفيات بين الأطفال حديثي الولادة من خلال تدريب مجموعة من سيدات المجتمع المحلي على رعاية المواليد الجدد في المنزل، ضمن برنامج القرى الصحية التابع لوزارة الصحة.

تم تدريب النساء على الكشف عن عوامل الخطر للأم أثناء الحمل ولحديثي الولادة، وتم تدريبهن على الفحوصات السريرية الأساسية للكشف عن عوامل الخطر. علاوة على ذلك، تم تزويد النساء بمعدات (حقيبة تحتوي على بعض الأدوات الضرورية، جهاز قياس ضغط الدم، مقياس حرارة، مقياس معدل التنفس...) وتم تدريبهم على القيام بزيارات منزلية للحوامل والمواليد الجدد، فضلا عن زيادة الوعي بشأن الرضاعة الطبيعية للوالدين والطريقة الصحيحة لإرضاع الطفل.

بعد التدريب، ستعمل النساء المدربات كقائدات صحيات في قراهن، ويأخذن على عاتقهن نشر المعلومات الصحية بين سكان المجتمع المحلي، وتوجيههم إلى المرافق الصحية والمستوصفات التابعة لمديرية الصحة والمنظمات غير الحكومية، ورفع مستوى الوعي حول العادات المجتمعية التي تؤثر على صحة الأمهات والأطفال.

واختتم التدريب بامتحان بعدي لتقييم درجة أهلية المتدربين للقيام بالمهام الموكلة إليهم، وتوزيع شهادات الحضور على المتدربين.

قالت إحدى المتدربات: "لو كنت أعرف كل هذه المعلومات من قبل، لما سمحت لأي شخص باستخدام الكحل أو الملح لأطفالي، ولكنك أهتم أكثر بالرضاعة الطبيعية. لهذا السبب أصبح من واجبي الآن عدم السماح لطفل في قريتنا باستخدام الكحل أو الملح ، وأريد أن أخبر جميع الأمهات بهذه المعلومات."

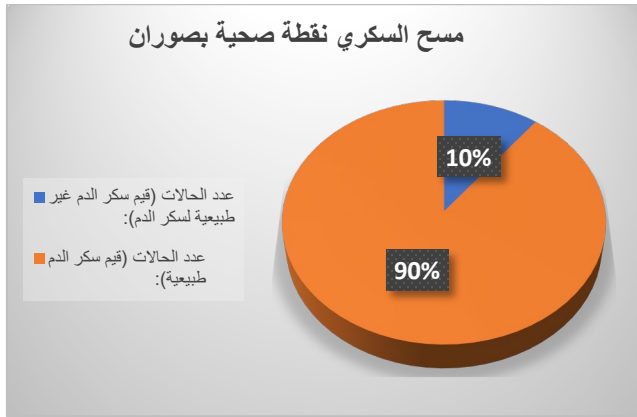


حماء

خلال شهر أغسطس ، نفذت النقطة الصحية في مركز صوران المجتمعي العديد من الأنشطة الصحية بهدف تعزيز الصحة في المنطقة بالتعاون مع المفوضية السامية للأمم المتحدة لشؤون اللاجئين. ومن أهم هذه الأنشطة ما يلي:

(1) في إطار المشاركة في الحملة الوطنية لقياس ضغط الدم، تم تنفيذ 3 جلسات تثقيف صحي لحوالي 61 مستفيدا، وتنوعت الفئات المستهدفة بين الذكور والإناث. وركزوا على ارتفاع ضغط الدم وأعراضه ومضاعفاته وطرق الوقاية منه وأهمية تغيير نمط الحياة في السيطرة على المرض وأهمية المراقبة الدورية وأهمية الفحص للكشف عن ارتفاع ضغط الدم. عقدت الجلسة داخل النقطة الصحية. كما تم في الأسبوع العالمي للرضاعة الطبيعية تنفيذ جلسة تثقيف صحي لنحو 20 مستفيدة ركزت على الرضاعة الطبيعية وأهميتها وفوائدها للأم والطفل.

(2) بهدف الكشف المبكر والوقاية من الأمراض، تم إجراء مسح صحي استهدف ما يقرب من 115 مستفيدا، مع التركيز على مرض السكري، داخل وخارج المركز المجتمعي.



(3) في إطار استدامة العمل الصحي المجتمعي ، وبهدف توفير بيئة منظمة وداعمة حيث يمكن للأشخاص الذين يعيشون مع حالة مرضية معينة تبادل المعلومات ، وإيجاد الفهم ، وتقديم أو تلقي الدعم النفسي، والمساهمة في تحسين نوعية حياة الأفراد ، استمرت اجتماعات مجموعة دعم الأقران لمرض السكري حيث شارك أعضاء المجموعة التجارب الشخصية مع مرضى السكري والتشخيص والصعوبات التي تواجههم بعد تشخيص مرض السكري. علاوة على ذلك ، فإن عدد أعضاء المجموعة هو 8.

حمص

القصير

- عقد فريق النقطة الصحية في مركز القصير المجتمعي بالشراكة مع المفوضية السامية للأمم المتحدة لشؤون اللاجئين جلسات توعية استهدفنا فيها النساء والأطفال من أجل زيادة وعيهم فيما يتعلق بالإسعافات الأولية في الحالات الطارئة مثل الجروح والنزيف والحروق والاختناق بجسم صلب ولدغات الثعابين والعقارب ، نظرا للحاجة الكبيرة لهم وانتشار عدد كبير من الإصابات.
- وعقدت جلسات توعية استهدفت النساء وتضمنت موضوعات مثل الآثار الصحية والجسدية التي تنتج عن الزواج المبكر والأمراض التي قد تنجم عنه، وفقر الدم وهشاشة العظام، والحيض، والسلوك الصحيح في حالات ارتفاع درجات الحرارة والإشارة إلى بعض الممارسات الخاطئة
- أجرت مديرية الصحة، بالتعاون مع الجمعية السورية للتنمية الاجتماعية وبدعم من مفوضية الأمم المتحدة لشؤون اللاجئين وUNICEF تدريبا حول رعاية الحوامل والمواليد. وشمل التدريب متطوعين من المجتمع المحلي، استهدف 20 سيدة مؤهلات للقيام بزيارات منزلية للحوامل وحديثي الولادة، وتقديم المشورة الصحية، والاطمئنان على صحة الأم والطفل، وقياس درجة حرارة الطفل ووزنه وتنفسه، ومتى يتم إجراء الإحالات.
- وكجزء من الحملة الوطنية لفحص ضغط الدم، أجرى فريق النقاط الصحية مسحا صحيا استهدف سكان المنطقة الذين تزيد أعمارهم عن 40 عاما، وعقدت جلسات توعية بهذا الخصوص.

حصن

لأننا معا نساهم في بناء صحة المجتمع ، شارك فريق الصحة في الجمعية السورية للتنمية الاجتماعية ، بالتعاون مع المفوضية السامية للأمم المتحدة لشؤون اللاجئين ، في حملة قياس ضغط الدم بعنوان "لكل نبضة قلب" ، والتي أطلقتها مديرية الصحة خلال شهر أغسطس. وشملت الأخيرة قياس ضغط الدم للمرضى الذين يزورون النقطة وزوار المركز المجتمعي كما تم تنفيذ جلسات التثقيف الصحي، وكذلك الزيارات المنزلية للأسر داخل المجتمع المحلي وإيصال رسائل توعوية حول ارتفاع ضغط الدم (أعراضه، أسبابه، وأهمية اتباع أساليب نمط الحياة اليومية التي تقلل من احتمالية الإصابة به ومضاعفاته، وأهمية قياس ضغط الدم باستمرار)، بالإضافة إلى مساهمة متطوعين من برنامج رعاية حديثي الولادة المنزلي في قياس ضغط الدم للنساء في المجتمع.

ومن الأنشطة المميزة خلال هذا الشهر والتي تمت خلال الأسبوع العالمي للرضاعة الطبيعية الاجتماع مع متطوعي برنامج رعاية حديثي الولادة المنزلي وإيصال الرسائل اللازمة حول أهمية الرضاعة الطبيعية والفوائد التي تجلبها للأم والطفل المرضع، والذين يشاركون بدورهم في إيصال هذه الرسائل إلى النساء داخل المجتمع المحلي.

